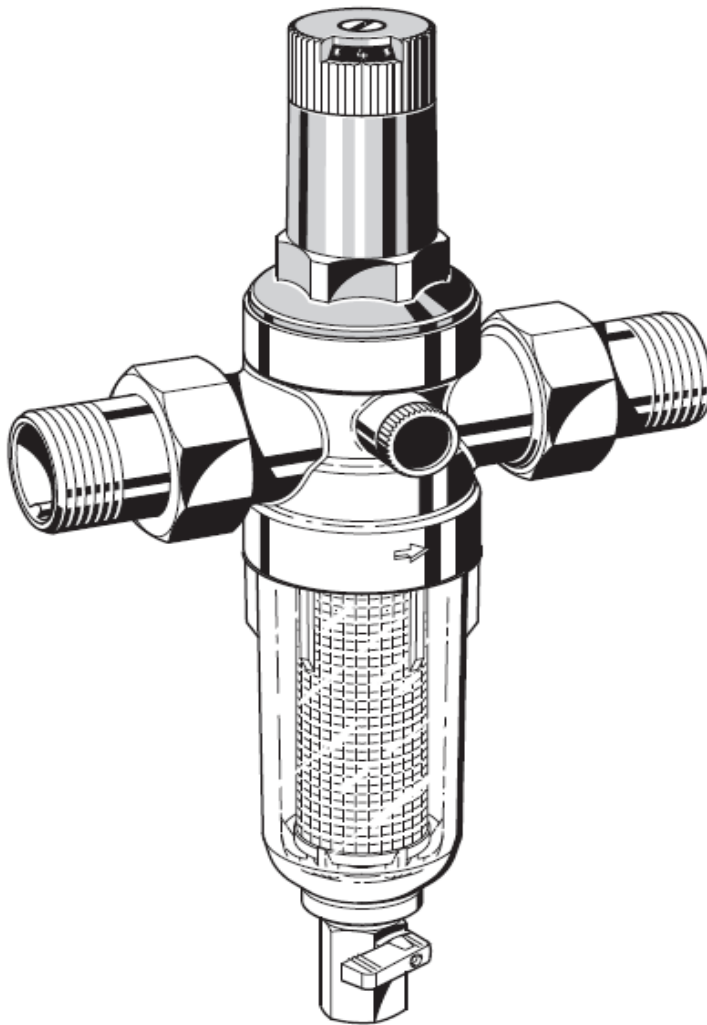


Honeywell

FK 06

Montážny a prevádzkový návod



**Jemný potrubný filter so
zabudovaným redukčným
ventilom**

1./ Bezpečnostné pokyny

1. Postupujte podľa návodu na montáž a obsluhu
2. Výrobok používajte
 - V podmienkach pre ktoré je určený
 - V súlade s bezpečnostnými predpismi a normami
 - S ohľadom na bezpečnosť
3. Výrobok je určený výhradne na použitie, ktoré je v súlade s týmto návodom. Akékoľvek iné použitie môže mať za následok stratu záruky.
4. Akýkoľvek zásah do výrobku môže prevádzať len poučená osoba
5. Okamžite odstráňte závady, ktoré by mohli ovplyvňovať bezpečnosť osôb alebo zariadenia.

2./ Popis činnosti

FK06 združuje jemný preplachovateľný filter a redukčný ventil do jednej armatúry. Počas normálnej prevádzky preteká voda sitkom a postupuje ďalej k výstupu z filtra. V spodnej časti nádoby je guľový kohút, ktorý slúži na vypláchnutie usadených nečistôt. Dodávka filtrovanej vody nie je prerušená ani počas preplachovania. Armatúra obsahuje vstavaný redukčný ventil, ktorý pracuje na princípe rovnosti síl. Proti sile membrány pôsobí sila pružiny ventilu. Pokiaľ v dôsledku odberu vody poklesne tlak na výstupe, a tým aj sila tlaku na membránu, sila pružiny otvorí ventil. Tlak na strane výstupu sa opäť zväčší, až kým sa nedosiahne rovnovážny stav medzi silou membrány a pružiny. Vstupný tlak nepôsobí na regulačný ventil ani v otváracom ani uzatváracom cykle (vyvážená kuželka). Kolísania tlaku na vstupnej strane preto neovplyvňujú výstupný tlak.

3./ Oblasť použitia

Médium: voda
Vstupný tlak: max. 16 bar/40°C s priesvitnou miskou filtra
max 25 bar/70°C s mosadznou miskou filtra
Výstupný tlak: 1,5 - 6 bar

Upozornenie: V aplikáciách, kde sa vyskytuje UV žiarenie alebo pary rozpúšťadiel, použite mosadznú miskú filtra SM 06T!

4./ Technické údaje

Prevádzková teplota: max. 40°C s priesvitnou miskou
max. 70°C s mosadznou miskou
Minimálny pokles tlaku: 1bar
Pripojovacie rozmery : 1/2" až 1 1/4"

5./ Rozsah dodávky

Kombinovaný jemný filter FK06 sa skladá z:

- telesa so závitom 1/4" pre pripojenie manometra z oboch strán
- závitových nátrubkov
- vložky obsahujúcej regulačnú kuželku, membránu a sedlo
- krytu pružiny s nastavovacím krúžkom výstupného tlaku a stupnice
- pružiny
- jemného filtračného sitka v nádobke
- guľového preplachovacieho ventilu
- manometra (nie je súčasťou dodávky, možné objednať ako príslušenstvo)
- dvojprstencového kľúča

6./ Montáž

6.1 Pokyny pre montáž

Počas montáže je potrebné dodržiavať miestne normy a predpisy ako aj tento montážny návod. Miesto montáže musí byť chránené pred mrazom a ľahko prístupné. Namontujte uzatváracie ventily pred a za kombinovaný jemný filter FK06. Namontujte kombinovaný jemný filter FK06 hneď za vodomer. Ak to vyžadujú miestne podmienky, doporučujeme na výstup redukčného ventilu nainštalovať poistný ventil.

Pozn. Doporučujeme namontovať spätnú klapku pred jemný filter (príslušenstvo).

6.2 Montáž

Upozornenie: Ak používate montáž spájkovaním, vždy spájkujte bez pripojeného kombinovaného jemného filtra. Vysoká teplota neopraviteľne poškodzuje vnútorné komponenty filtra!

- 1./ Potrubie dôkladne prepláchnite
- 2./ Namontujte kombinovaný jemný filter:
 - Montujte do vodorovného potrubia, miskou filtra smerom nadol
 - Prietok vody v smere šípky (obr. 1)
 - Kombinovaný jemný filter nesmie byť namáhaný pnutím alebo ohybovým momentom
 - Ukľudňujúca dĺžka potrubia za kombinovaným jemným filtrom musí byť najmenej 5 násobok pripojovacieho rozmeru filtra (5xDN)
- 3./ Nastavte výstupný tlak (kapitola 7)

6.3 Odvod vody z preplachu

Upozornenie: Voda z preplachu musí byť odvedená takým spôsobom, aby sa nemohol vyskytnúť spätný tlak

- Odvedte vodu do existujúcej kanalizácie v podlahe
- Alebo použite vhodnú nádobu

Nominálny rozmer	Množstvo vody na prepláchnutie	C(mm)
3/4" - 1 1/4	25 litrov	20

* pri vstupnom tlaku 4 bary a 15 sekundovom preplachu

7./ Uvedenie do prevádzky

7.1 Nastavenie výstupného tlaku (obr.2)

Pozn. Nastavte výstupný tlak najmenej o jeden bar nižší ako je vstupný tlak.

- Zatvorte ventil na prívode
- Potrubie na výstupnej strane odtlakujte
- Povoľte skrutku s drážkou – nevyberať!
- Uvoľnite napätie stlačenej pružiny
 - o Ovládací prvok otáčajte doľava (-) až na doraz
- Zatvorte ventil na výstupe
- Pomaly otvorte uzatvárací ventil na prívode
- Otáčajte ovládací prvok doprava, kým sa na stupnici neobjaví požadovaná hodnota tlaku
- Znova dotiahnite skrutku s drážkou
- Pomaly otvorte ventil na výstupe
- Kombinovaný jemný filter je teraz pripravený na prevádzku

8./ Údržba

Doporučujeme uzavrieť zmluvu o údržbe s montážnou firmou.

8.1 Preplach

- Frekvencia: Najmenej každé dva mesiace (závisí to od miestnych podmienok)
- Môže byť vykonaná užívateľom alebo montážnou firmou
- Filtrovaná voda je dodávaná aj počas preplachovania

8.1.1 Preplachovanie

Ak chcete preplachovať do nádoby, potom podložte nádobu vhodnej veľkosti pod kombinovaný jemný filter.

1. Otvorte guľový ventil otočením ovládacieho gombíka pre odvodnenie. Ovládací gombík musí byť vertikálne.
2. Preplachovanie sa začne
3. Zatvorte guľový ventil približne po 15 sekundách

Pozn. Ak je filter priveľmi znečistený, predĺžte dobu preplachovania. (Výmena filtračnej vložky – pozrite kapitolu Údržba)

8.2 Kontrola

Frekvencia: raz ročne

Môže byť vykonaná užívateľom alebo montážnou firmou

- Zatvorte ventil na výstupe
- Overte tlak pomocou manometra pri nulovom prietoku
Ak tlak pomaly stúpa, redukčný ventil kombinovaného jemného filtra môže byť poškodený alebo zanesený nečistotami
V tomto prípade ventil vyčistite a prípadne zabezpečte jeho opravu.
- Pomaly otvorte ventil na výstupe

8.3 Údržba

Frekvencia: Raz za rok až 3 roky v závislosti od miestnych prevádzkových podmienok. Mala by byť vykonaná montážnou firmou.

- Zatvorte ventil na prívode
- Potrubie na výstupnej strane odtlakujte
- Povoľte skrutku s drážkou – nevyberať!
- Uvoľnite napätie stlačenej pružiny
 - o Ovládací prvok otáčajte doľava (-) až na doraz
- Zatvorte ventil na výstupe
- Odskrutkujte kryt pružiny – použite dvojprstencový kľúč ZR 06K (príslušenstvo)
- Vyberte klzný krúžok
- Vyberte ventilovú vložku, použite kombinačky
- Odskrutkujte miskú filtra – použite dvojprstencový kľúč ZR 06F (v dodávke)
- Vyberte filtračnú vložku a vyčistite ju
- Vyčistite miskú filtra
- Skontrolujte tesnenie a držiak filtra či sú v poriadku
- Vložte naspäť filtračnú vložku do misky
- O-krúžok zľahka potrite silikónovou vazelínou a umiestite ho na držiak filtra
- O-krúžok zľahka potrite silikónovou vazelínou a umiestite ho na miskú filtra
- Skontrolujte tesnenie, hrany a drážkový krúžok. Ak je niečo poškodené, vymeňte celú ventilovú vložku
- Odskrutkujte guľový ventil z misky filtra
- O-krúžok zľahka potrite silikónovou vazelínou a umiestite na guľový ventil.
- Zložte v opačnom poradí
- Zatláčajte membránu prstom pred vložením klzného krúžku
- Nastavte výstupný tlak (kapitola 7)

8.4 Nastavenie stupnice

Ak je nastavovací gombík demontovaný, nastavenie stupnice je stratené. Nové nastavenie pomocou manometra: (príslušenstvo)

- Zatvorte ventil na prívode
- Potrubie na výstupnej strane odtlakujte
- Povoľte skrutku s drážkou – nevyberať!
- Zatvorte ventil na výstupe
- Namontujte manometer
- Pomaly otvorte uzatvárací ventil na prívode
- Nastavte požadovaný výstupný tlak (napr. 4. bary)
- Nastavte číslo na stupnici do stredu okienka (napr. 4)
- Dotiahnite skrutku s drážkou
- Pomaly otvorte ventil na výstupe
- Kombinovaný jemný filter je teraz pripravený na prevádzku

8.5 Čistenie

Pozn: Čistenie môže byť vykonané užívateľom alebo montážnou firmou
Čistiace prostriedky nelikvidujte vyliatím do prírody alebo do kanalizácie

Varovanie: Nepoužívajte čistiace prostriedky obsahujúce rozpúšťadlá a/alebo alkohol na čistenie plastových častí.

- Zatvorte ventily na prívode a výstupe
- Potrubie na výstupnej strane odtlakujte
- Odskrutkujte miskú filtra – použite dvojprstencový kľúč ZR 06F (v dodávke)
- Vyberte filtračnú vložku
- Vyberte tesniaci krúžok z držiaka filtra
- Skontrolujte tesniaci krúžok či je v poriadku
- Otáčaním vyberte sieťku filtra z držiaka filtra
- O-krúžok zľahka potrite silikónovou vazelínou a umiestite na miskú filtra
- Otáčaním nasadte novú sieťku filtra do držiaka filtra
- Uistite sa že sieťka filtra je dobre vložená
- Umiestite O-krúžok na držiak filtračnej sieťky
- Umiestite tesniaci krúžok na držiak filtračnej sieťky
- Zložte v opačnom poradí
- Pomaly otvorte ventil na vstupe
- Pomaly otvorte ventil na výstupe

9./ Likvidácia

Kombinovaný jemný filter obsahuje materiály

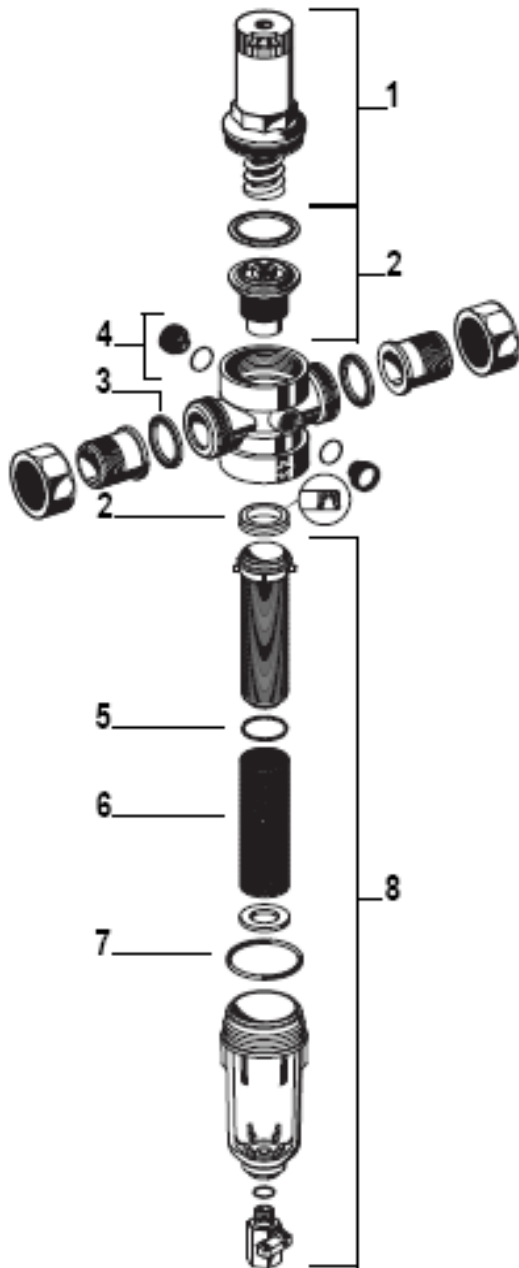
- Mosadz
- Oceľ
- Plast

Dodržiujte miestne predpisy týkajúce sa likvidácie a recyklácie odpadu.

10./ Riešenie problémov

<i>Problém</i>	<i>Príčina</i>	<i>Odstránenie</i>
Hluk z ventilu	Kombinovaný jemný filter je príliš veľký	Zavolajte technickú podporu
Únik vody z pod krytu pružiny	Membrána ventilovej vložky je poškodená	Vymeňte ventilovú vložku
Žiadny alebo príliš nízky tlak vody	Uzatváracie ventily nie sú naplno otvorené	Otvorte naplno uzatváracie ventily
	Kombinovaný jemný filter nie je nastavený na požadovaný tlak	Nastavte kombinovaný jemný filter na požadovaný tlak
	Filter v kombinovanom jemnom filtri je znečistený Kombinovaný jemný filter je namontovaný naopak – proti smeru prúdenia	Vyčistite alebo vymeňte filter (kapitola 9) Namontujte kombinovaný jemný filter v smere prúdenia – všimnite si šípku na telese filtra
	Sieťka filtra je znečistená	Vyčistite alebo vymeňte sieťku filtra
Výstupný tlak nie je konštantný ale pomaly stúpa	Filter v redukčnom ventile je znečistený alebo opotrebovaný	Vyčistite alebo vymeňte filter
	Ventilová vložka, tesniaci krúžok alebo hrana je znečistená alebo opotrebovaná	Vymeňte ventilovú vložku
	Stúpa tlak na výstupe (napríklad v kotle)	Skontrolujte spätné klapky, poistné ventily a pod

11./ Náhradné diely



1	Kryt pružiny kompletný so stupnicou	1/2" + 3/4" 1" + 11/4"	0901515 0901516
2	Vložka ventilu kompletná	1/2" + 3/4" 1" + 11/4"	D06FA-1/2 D06FA-1B
3	Tesnenie (10 kusov.)	1/2" 3/4" 1" 1 1/4"	0901443 0901444 0901445 0901446
4	Záslepka s O-krúžkom R1/4" (5 kusov)		S06K-1/4
5	Sada O-krúžkov (10 kusov.)	1/2" + 3/4" 1" + 11/4"	0903127 0903128
6	Vymeniteľná sieťka filtra	1/2" + 3/4" 1" + 11/4"	AS06-1/2A AS06-1A
7	Sada O-krúžkov (10 kusov.)	1/2" + 3/4" 1" + 11/4"	0901246 0901499
8	Miska filtra kompletná	1/2" + 3/4" 1" + 11/4"	FK06-1/2A FK06T-1A

12./ Príslušenstvo

M07M	Manometer	0 - 4 bar 0 - 10 bar 0 - 16 bar 0 - 25 bar	M07K-A4 M07K-A10 M07K-A16 M07K-A25
-------------	------------------	---	---

ZR06K dvojprstencový kľúč

Pre demontáž misky filtra

RV 277 Kontrolovateľná spätná klapka

1/2"	RV277-1/2A
3/4"	RV277-3/4A
1"	RV277-1A
1 1/4"	RV277-1 1/4A
1 1/2"	RV277-1 1/2A
2"	RV277-2A

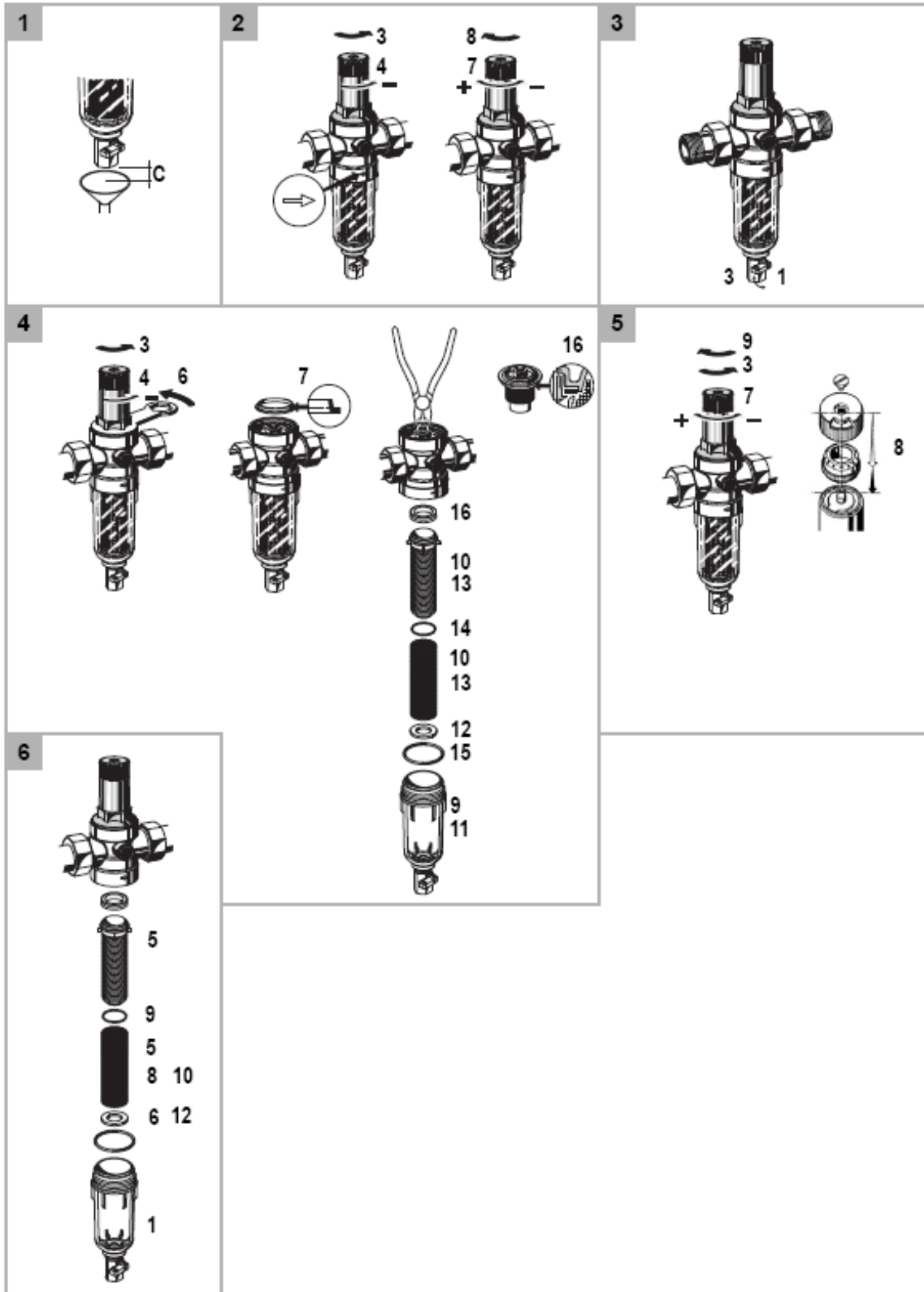
VST06-A Pripojovacia sada

Závitové pripojenie

VST06-B Pripojovacia sada

Pre pripojenie spájkovaním

Pozn: Ďalšie informácie nájdete v katalógovom liste výrobu



Obsah

1.	Bezpečnostné pokyny	1
2.	Popis činnosti	1
3.	Oblasť použitia	1
4.	Technické údaje	1
5.	Rozsah dodávky	1
6.	Montáž	1
7.	Uvedenie do prevádzky	2
8.	Údržba	2
9.	Likvidácia	3
10.	Riešenie problémov	4
11.	Náhradné diely	5
12.	Príslušenstvo	5
	Obrazová príloha	6