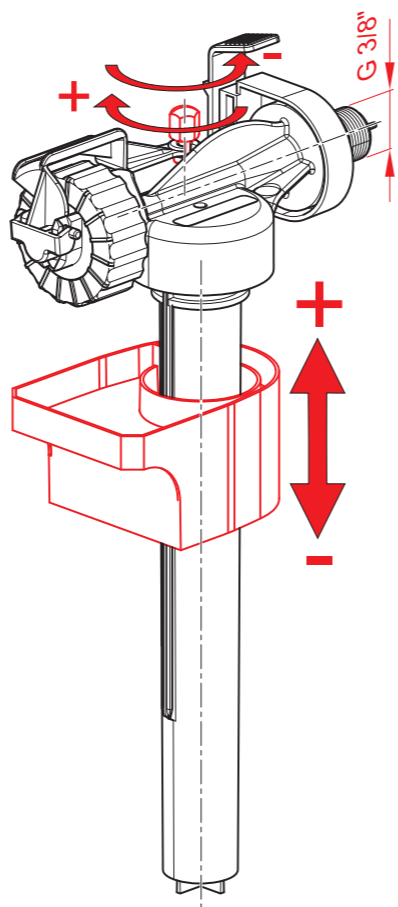
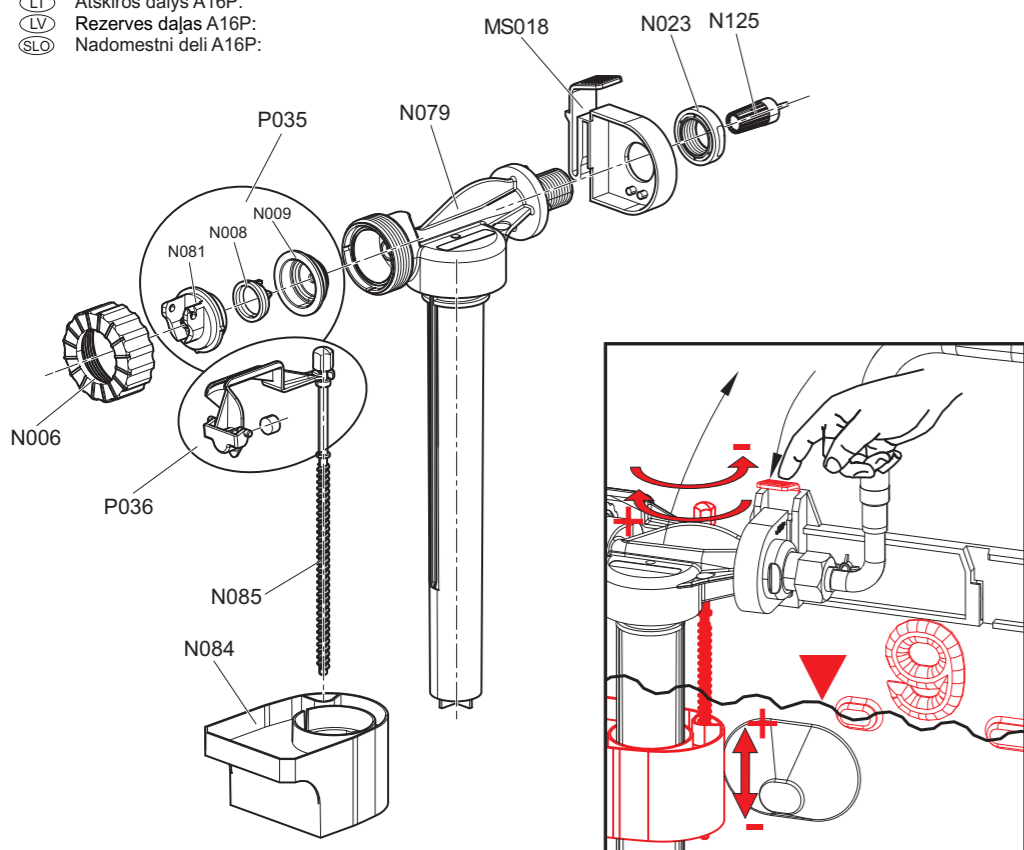
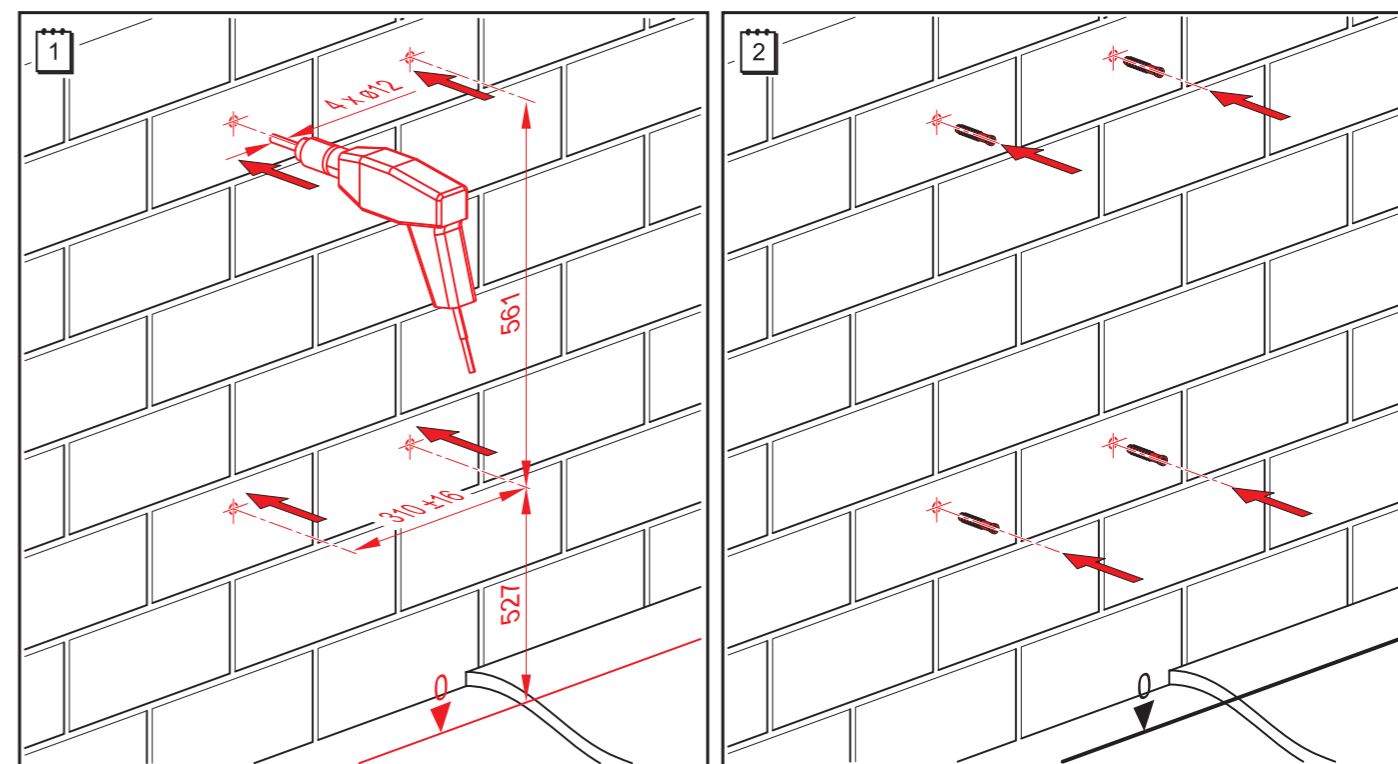
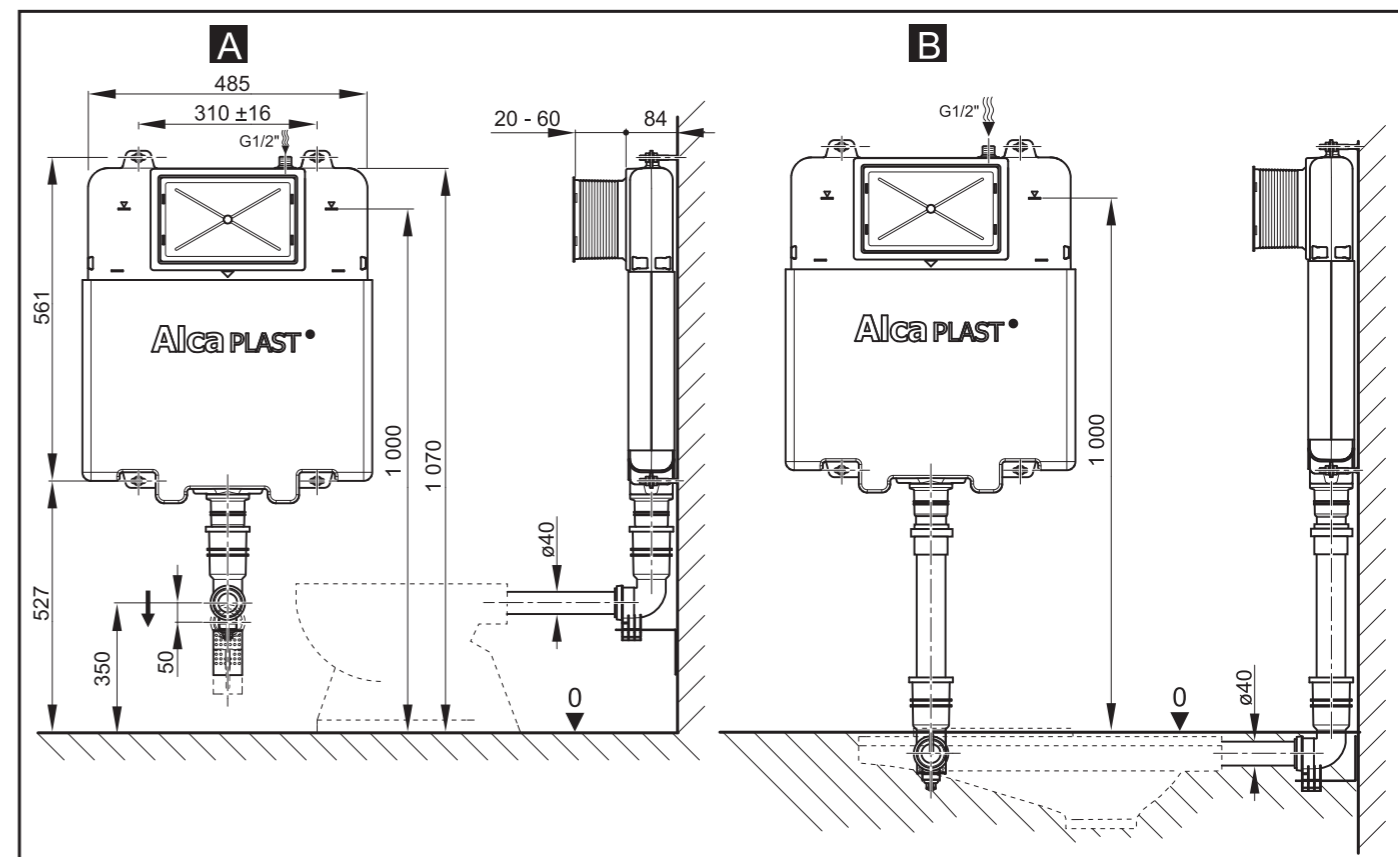


- ☐ CZ Náhradní díly A16P:
- ☐ SK Náhradné diely A16P:
- ☐ RUS Запасные части A16P:
- ☐ GB Spare parts A16P:
- ☐ D Ersatzteilen A16P:
- ☐ HU Pótalkatrész A16P:
- ☐ RO Pieșe de schimb A16P:
- ☐ PL Części zamienné A16P:
- ☐ BG Резервни части A16P:
- ☐ LT Atskiros dalys A16P:
- ☐ LV Rezerves daļas A16P:
- ☐ SLO Nadomestni deli A16P:



- ☐ CZ WC nádrž pro zazdivání - Návod k montáži
- ☐ SK WC nádrž pre zamurovanie - Návod k montáži
- ☐ RUS WC встроенный бачок - Инструкция по монтажу
- ☐ GB WC cistern build in - Mounting instructions
- ☐ D WC-Tank für gemauerte - Montageanleitung
- ☐ HU Beépíthető WC tartály - Szerelési útmutató
- ☐ RO Rezervor WC ingropat - Instrucțiuni de montaj
- ☐ PL WC spluczka do zamurowania w masywnej ścianie - Instrukcja montażowa
- ☐ BG WC казанче за зазидване - Монтажна инструкция
- ☐ LT Potinkinis nuplovimo bakelis - Montavimo instrukcija
- ☐ LV WC iebūvējamā skalojamā kaste - Montāžas instrukcija
- ☐ SLO WC vodni kotliček za vgradnja v steno - Navodila za montažo

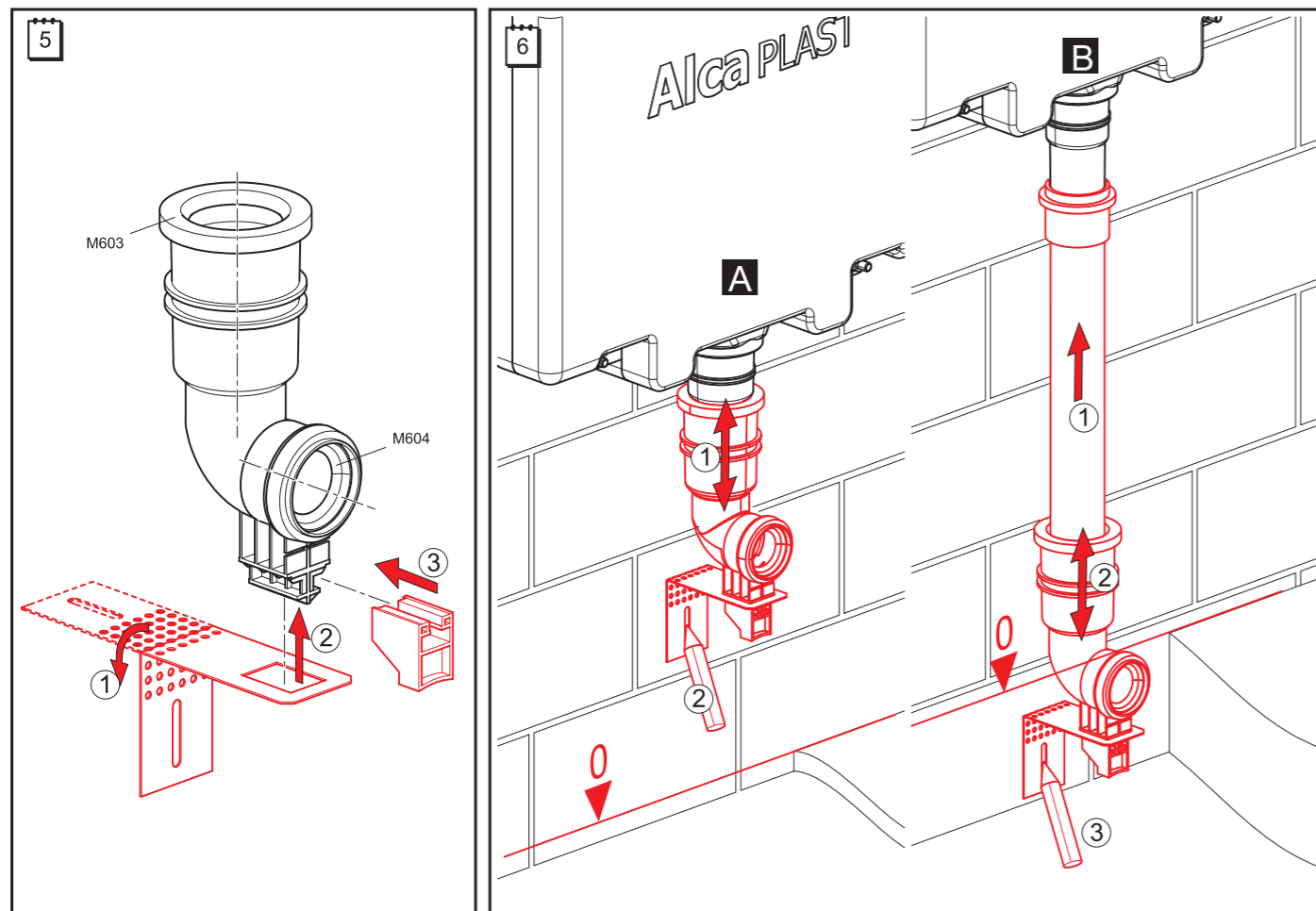
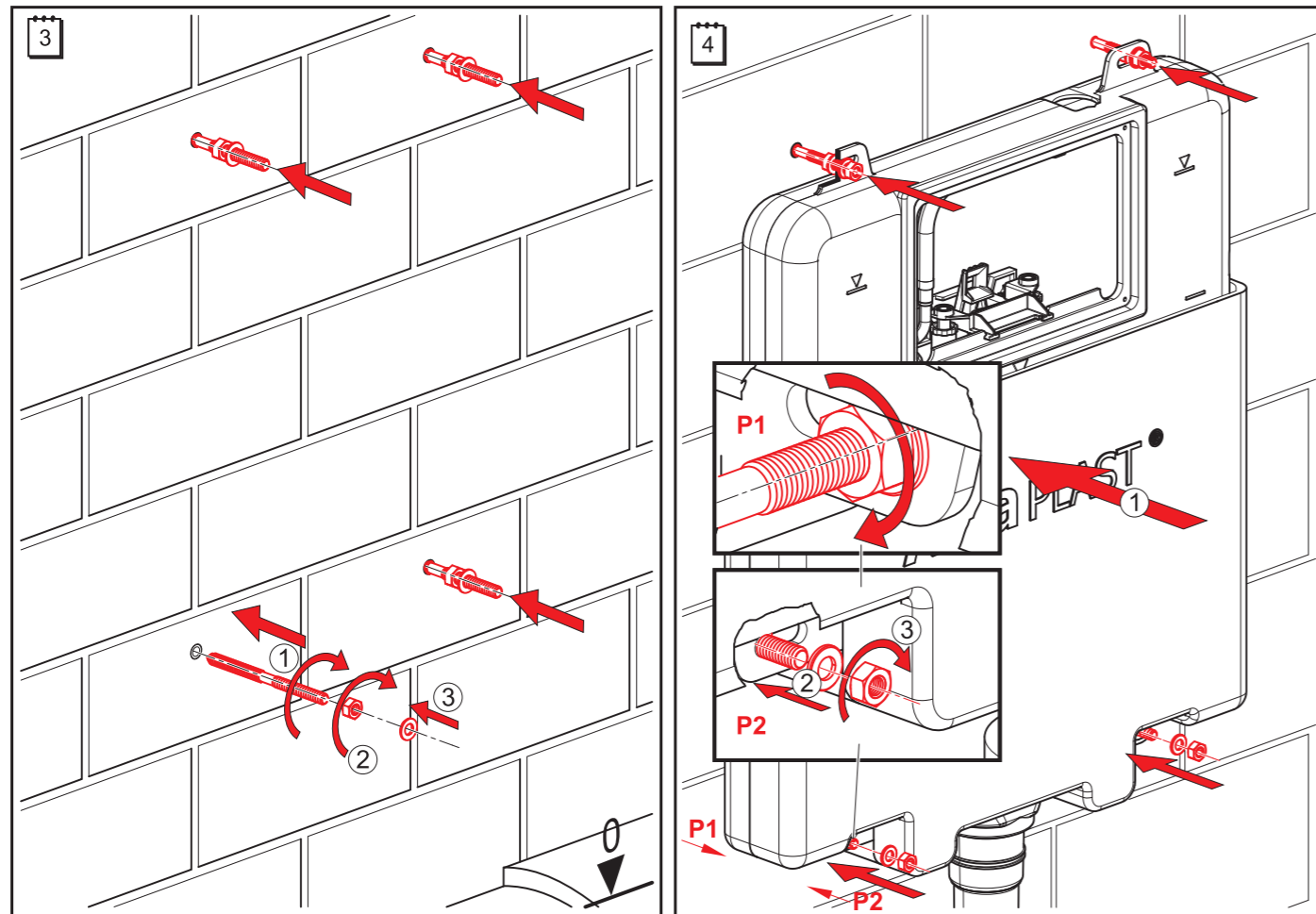
A1112



☐ CZ Výrobce: Alca plast, s. r. o., Bratislavská 2846690 02 Břeclav, Česká republika
 ☐ SK Výrobca: Alca plast, s. r. o., Bratislavská 2846690 02 Břeclav, Česká republika
 ☐ RUS Производитель: Alca plast, s. r. o., Bratislavská 2846690 02 Břeclav, Česká republika
 ☐ GB Producer: Alca plast, s. r. o., Bratislavská 2846690 02 Břeclav, Česká republika
 ☐ D Produzent: Alca plast, s. r. o., Bratislavská 2846690 02 Břeclav, Česká republika
 ☐ HU Gyártó: Alca plast, s. r. o., Bratislavská 2846690 02 Břeclav, Česká republika

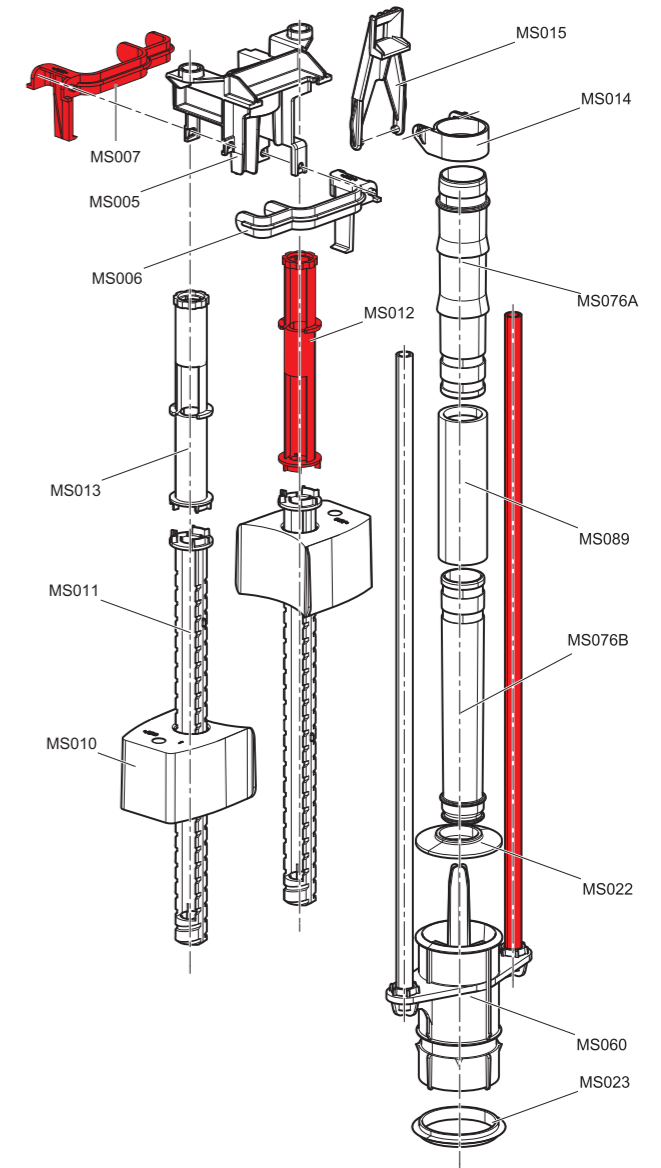
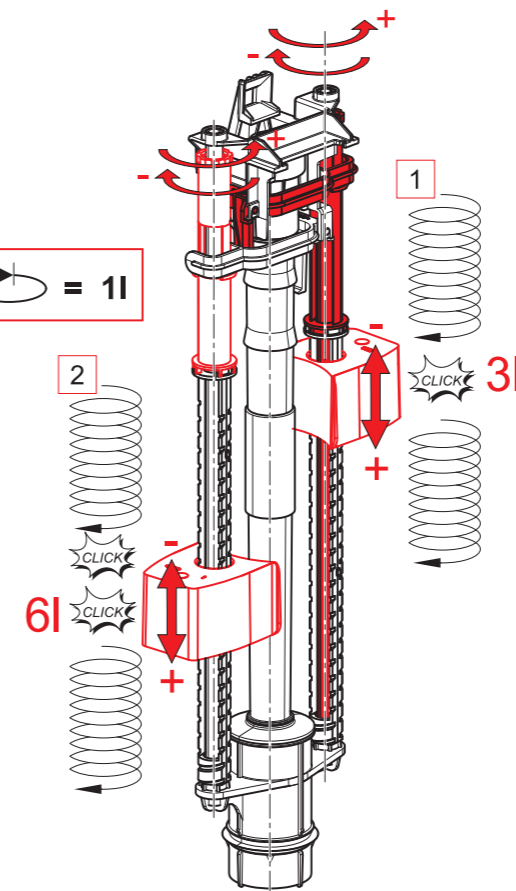
☐ RO Producătorul: Alca plast, s. r. o., Bratislavská 2846690 02 Břeclav, Česká republika
 ☐ PL Producent: Alca plast, s. r. o., Bratislavská 2846690 02 Břeclav, Česká republika
 ☐ BG Производител: Alca plast, s. r. o., Bratislavská 2846690 02 Břeclav, Česká republika
 ☐ LT Gamintojas: Alca plast, s. r. o., Bratislavská 2846690 02 Břeclav, Česká republika
 ☐ LV Ražotājs: Alca plast, s. r. o., Bratislavská 2846690 02 Břeclav, Česká republika
 ☐ SLO Proizvajalec: Alca plast, s. r. o., Bratislavská 2846690 02 Břeclav, Česká republika

Tel.: +420 519 326 499, +420 519 323 456 – prodej ČR
 Tel.: +420 519 361 641 – export, Fax: +420 519 330 621
 e-mail: alcaplast@alcaplast.cz, www.alcaplast.cz



- CZ Náhradní díly - vypouštěcí ventil:
 SK Náhradné diely - vypúšťací ventil:
 RUS Запасные части - сливной механизм:
 GB Spare parts - flush valve:
 D Ersatzteilen - Spülventil:
 HU Pótkatrész - öblítő szelep:
 RO Piese de schimb - supapă de golire:
 PL Części zamienne - zawór spustowy:
 BG Резервни части - изпускателен лпан:
 LT Atskiroi dalys - nuleidimo mechanizmas:
 LV Rezerves daļas - skalojamās kastes noplūdes mehānisms:
 SLO Nadomestni deli - odtočni ventil:

3 x 90° = 1l



- CZ **Nastavení "malého" množství splachovací vody 1**
 Výrobce přednastavuje malé spláchnutí na 3l.
 Nastavení "velkého" množství splachovací vody 2
 Výrobce přednastavuje velké spláchnutí na 6l.

- SK **Nastavenie "malého" množstva splachovacej vody. 1**
 Výrobca prednastavuje malé spláchnutie na 3 l.
 Nastavenie "velkého" množstva splachovacej vody. 2
 Výrobca prednastavuje veľké spláchnutie na 6 l.

- RUS **Установка "маленького" обмывания 1**
 Производитель предварительно устанавливает маленькое обмывание на 3л.
 Установка "большого" обмывания 2
 Производитель предварительно устанавливает большое обмывание на 6л.

- GB **"Small" volume flushes adjustment. 1**
 Producer fixtures small flushing on 3 l.
 "Large" volume flushes adjustment. 2
 Producer fixtures large flushing on 6 l.

- D **Die Einstellung der kleinen Wasserspülmenge. 1**
 Der Hersteller eingestellt kleine Spülung auf 3 l vor.
 Die Einstellung der großen Wasserspülmenge. 2
 Der Hersteller eingestellt große Spülung auf 6 l vor.

- HU **"Kis" öblítés víz mennyiség beállítása. 1**
 A gyártó cég előállította a kiss öblítést 3 l.
 "Nagy" öblítés víz mennyiség beállítása. 2
 A gyártó cég előállította a kiss öblítést 6 l.

- RO **Reglarea volumului mic de apă de spălare. 1**
 Producătorul reglează volumul mic de spălare de 3 litri.
 Reglarea volumului "mare" de apă de spălare. 2
 Producătorul reglează volumul mare de 6 litri.

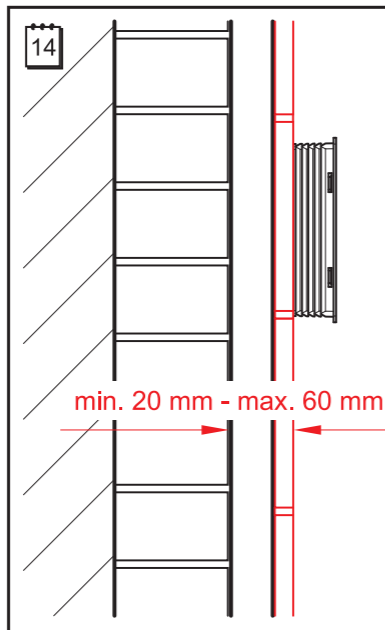
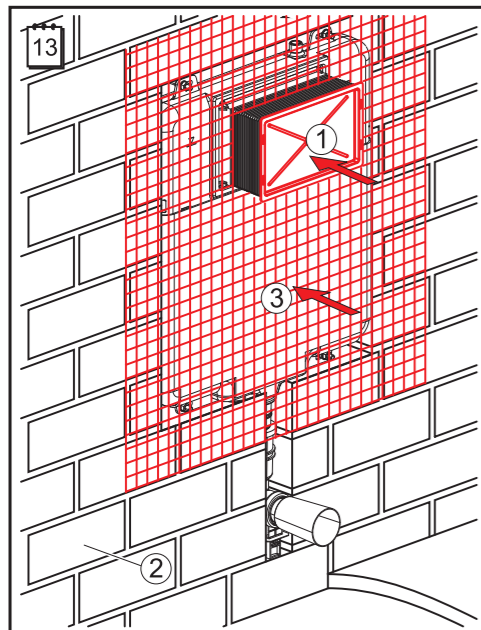
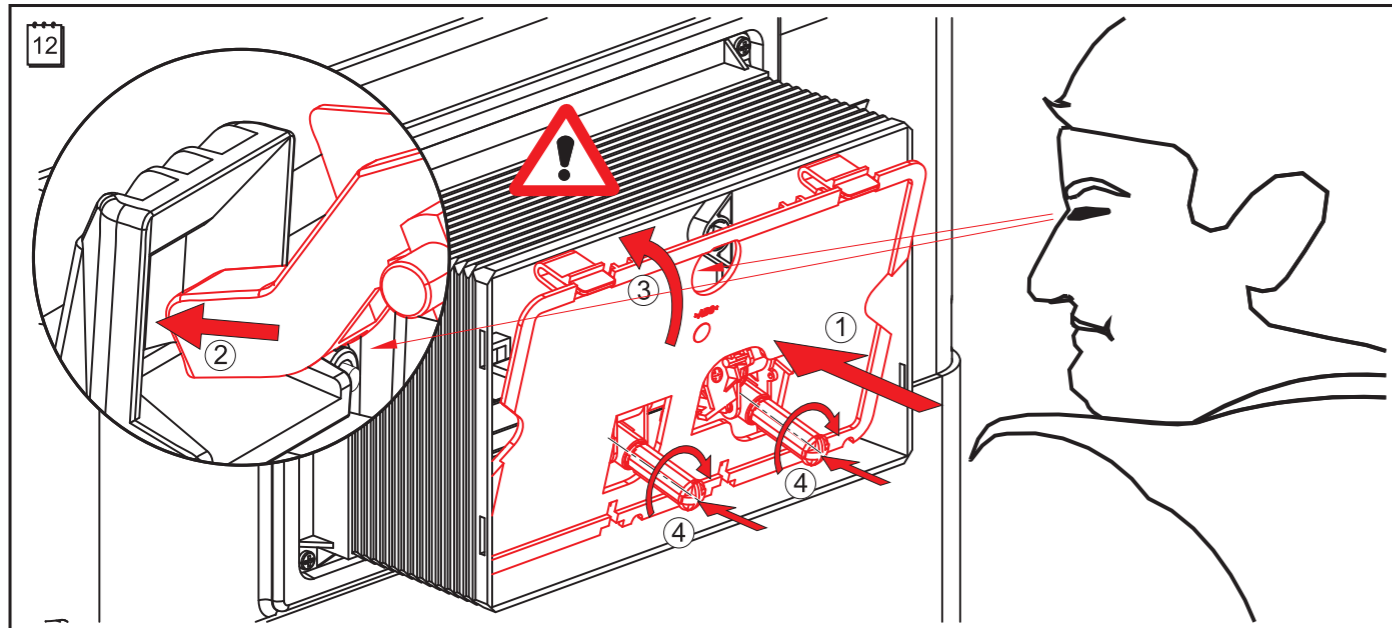
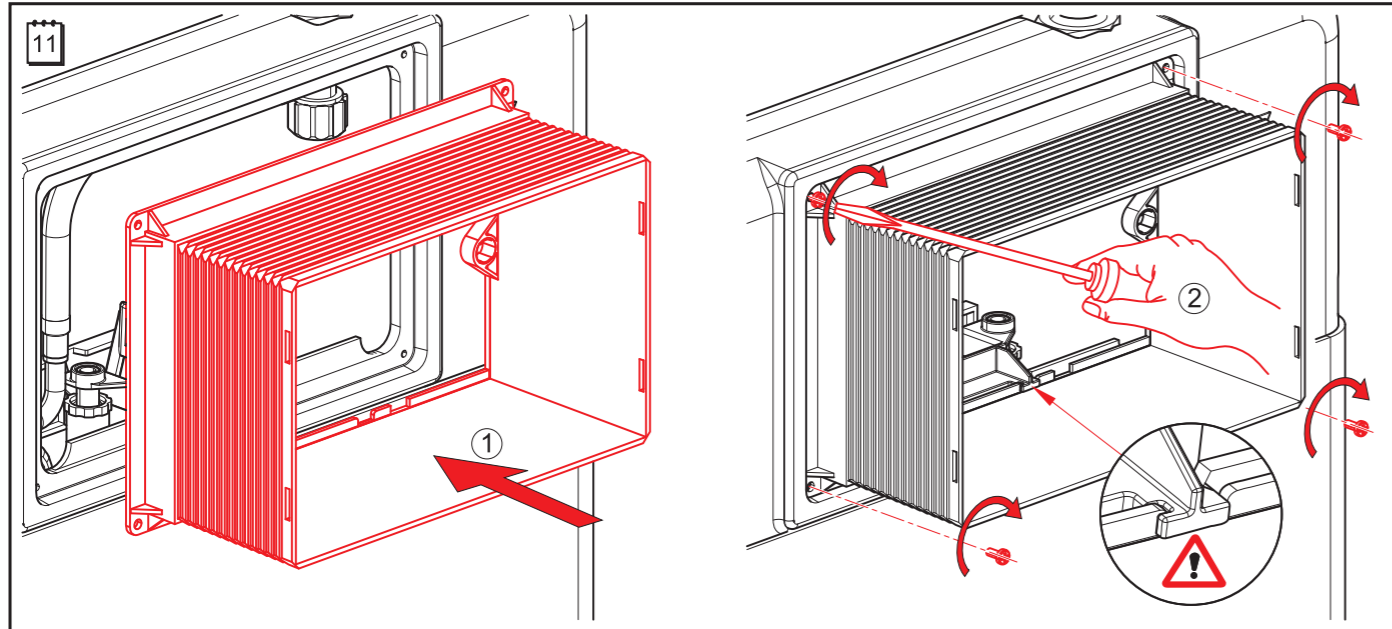
- PL **Ustawienie małej ilości splukującej wody. 1**
 Producent ustawia "małe" splukiwanie" na 3l.
 Ustawienie dużej ilości splukującej wody. 2
 Producent ustawia "duże" splukiwanie" na 6l.

- BG **Настройка "малко" количество ивпусната вода. 1**
 Производителят е предварително настроил малкото ивпускане на 3 литра.
 Настройката на "голяно" количество ивпусната вода. 2
 Производителят е предварително настроил голяно то ивпускане на 6 л.

- LT **Nustatytas mažesnis nuleidžiamo vandens kiekis. 1**
 Gamintojas nustatė mažesnį, 3 l nuleidžiamo vandens kiekį.
 Nustatytas didesnis nuleidžiamo vandens kiekis. 2
 Gamintojas nustatė didesnį, 6 l nuleidžiamo vandens kiekį.

- LV **"Maza" skalojamā ūdens tilpuma uzstādīšana. 1**
 Ražotājs iepriekš uzstādījis mazo skalošanu uz 3 l.
 "Liela" skalojamā ūdens tilpuma uzstādīšana. 2
 Ražotājs uzstāda lielo skalošanu uz 6 l.

- SLO **Nastavitev "majhne" količine izplakovalne vode. 1**
 Proizvajalčeva nastavitev je na 3 l.
 Nastavitev "večje" količine izplakovalne vode. 2
 Proizvajalčeva nastavitev je na 6 l.



- (CZ) Vrstva omítky včetně obkladu je min. 20mm a max. 60mm.
- (SK) Vrstva omietky vrátane obkladu je nutná min. 20 mm a maximálne 60mm.
- (RUS) Поверхность с облицовкой минимально 20 мм и максимално 60 мм.
- (GB) Thickness of the lime plaster is min. 20 mm, max. 60 mm.
- (D) Die Mauerlage inklusive Verkleidung ist notwendig min. 20 mm und max. 60 mm.
- (HU) A vakolat vastagsága a burkolólapal együtt min. 20mm és max. 60 mm kell lenni.
- (RO) Stratul de tencuială inclusiv gresia este de minim 20mm și maxim de 60mm.
- (PL) Warstwa tynku łącznie z wykładziną wynosi min. 20mm i max. 60mm.
- (BG) Дебелината на мазилката включително плочките е минимално 20 мм а максимално 60 мм.
- (LT) Armetuma slānis, ieskaitot aplikumu, ir min. 20 mm un maks. 60mm.
- (LV) Tīnko ir paviršinės dangos minimālais slūksnis 20 mm, maksimālais 60mm.
- (SLO) Debelina nanosa vključno z oblogo je min. 20mm in max. 60mm.

min. 20 mm - max. 60 mm

- (CZ) Připojení WC
- (GB) WC connection
- (RO) Racordarea WC
- (LT) WC prijungimas
- (SK) Pripojenie WC
- (D) Die Installation des WC
- (PL) Montaż WC
- (LV) WC pievienošana
- (RUS) Прикрепление унитаза
- (HU) WC csatlakozás
- (BG) Монтажа на WC
- (SLO) Montaža WC-ja

